

結果報告 ①

2110118 新内藤川防安交付金(広域河川)工事(2月補正)第6期

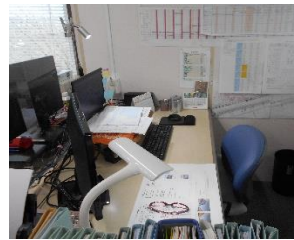


けんせつ小町パトロール隊として安全衛生面に加えて、飛散防止対策の実施状況などのパトロールを行いました。この現場は新内藤川の河川の断面を広げ、水害から住民の安全を守る大切な工事です。現場付近は民家や学校があるため、環境表示器を近隣住民の方に向けて設置する等周辺環境に十分配慮しながら安全に工事が進められていました。現場事務所前には一面に砂利が敷かれ、出入口にはニードフルマットが敷かれていました。現場事務所に泥を持ち込まない工夫が随所に見られとても綺麗にされています。各場所に足洗い場が設けられているので、現場事務所やトイレには泥汚れが全くありません。職員や作業員の方へ呼びかける注意喚起表示が貼られており、ヒューマンエラー防止にも繋がっております。細かい部分にも気が配られており、奥野所長の優しさがたくさん溢れた現場でした。【工事進捗率:50.2%】

工事概要の説明



🚰〈現場事務所・周辺の様子〉 水回りも掃除が行き届いておりピカピカです。



コロナ対策(衝立・除菌水入り加湿器)



現場事務所前に敷かれた一面の砂利は、奥野所長自らが敷かれたものだそうです。出入口やトイレは泥汚れもなくとても綺麗です！



泥を持ち込まない工夫が随所に見られます！



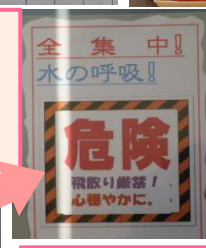
働き方改革に基づき休日の確保がなされています。
📅
月 日 1 2 3 4 5 6 7
水 木 金 土 日 月 火
休 休
工 工



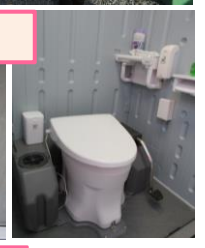
【指摘事項】食器棚の上に荷物が置かれていました。空き箱等軽いものではあると思いますが、落下防止のため片付けをお願いします。

【指摘事項】救急箱に期限切れの薬品がありましたので、処分をお願いします。

トイレがとても綺麗でした。中でも鬼滅の刃にあやかっ注意喚起がユニークです！



トイレは土足禁止です



【指摘事項】非常用としての懐中電灯が車内で保管されていましたが、現場事務所の出入り口付近など誰もが分かる場所へ移動をお願いします。



いろいろなお言葉が掲げてありました！



〈現場および現場周辺の様子〉



本日は、マシンガイダンスを搭載したバックホウによる河床掘削の
施工中でした。中層混合処理工という工法で軟弱地盤とセメントを
混合攪拌し堤防の補強を行った後、河床掘削をされているとの事
です。現時点で中層混合処理工の施工は完了していました。バックホ
ウにはバイオグリースという地球環境にやさしい油が使用され、
環境にも配慮されています。川沿いは風が強いため、飛散防止対
策が徹底されていました。作業中は救命胴衣を着用し、安全に工事
が進められています。現在まで無事故・無災害との事です。

マシンガイダンス搭載



救命胴衣の着用



進捗状況確認



現場用トイレ



路肩からの転倒防止対策



飛散防止対策として、安全標識
には風よけメッシュ標識の使用
や、路肩注意にはのぼり旗では
なく、ポールが立てられていま
した。ほうきもしっかりと固定さ
れています！

現場出入口は敷鉄板が敷かれ
ていましたが、切板で溶接しズ
レないように固定されていました。
盗難防止対策にもなりますね。



環境表示器



振動・騒音が基準値を超えた場合に分かるように、近隣住民の方
に向けて設置されていました。作業場所のどの位置からでも確認
できるようになっています。

地盤改良されたことで、河床
部分が固くなっているのが分
かります。



残土の中には金属なども含まれ
ていました。飛び出た部分で怪
我をされないよう、くれぐれも気
を付けて下さい。



指摘事項

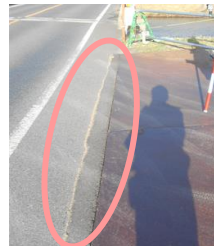


漂着ゴミを集積されていま
すが、ゴミ袋周辺に
ペットボトルや紙など
のゴミが点在してい
ましたので、片付け
及び飛散防止対策を
お願いします。

指摘事項



敷鉄板が固定してある部
分が破損した場合、溶接
する場所をすぐに表示
することができるようラ
ッカープレーが置かれ
ていました。強風で川に
落下する恐れもありま
すので、使用後は片付
けをお願いします。



現場出入口は県道に面しており、近隣の
方も自転車で通行されるため、転倒防止対
策としてマイルドパッチを
使用し、道路と鉄板に段差
が生じないように配慮さ
れていました。第三者災害防止
も徹底されています。



川沿いは風も強く凍結の恐れもあるため、作業される際は十分
に気を付けてください。今後寒さも厳しくなります。感染症
対策に加え体調管理にも十分気を配り安全に作業なさって
ください。皆様ありがとうございます。ご安全に！！