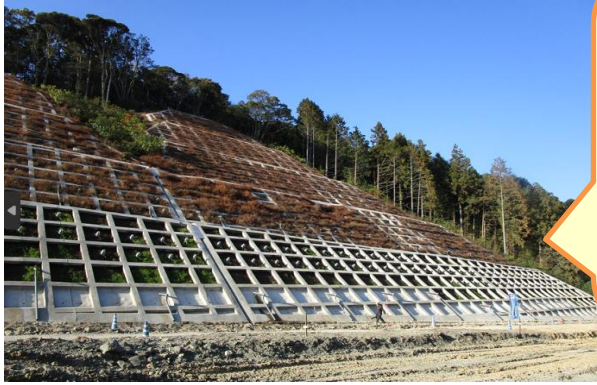




〈現場および現場周辺の様子〉



前回のパトロール時に施工されていた1号法面对策工部分も完了しており景色が随分と変わっていました。当初請負工事事は完了しておりますが、追加工事に伴い1月末まで工期が延期されたとの事です。本日は4号法面对策工の吹付枠の仕上げと清掃及び追加工事である地下排水工の施工中でした。盛土内の浸透水を排除することを目的とした排水構造物です。実際に作業場所まで降りてみました。急斜面でしたが、安全通路が確保され、親綱も安全に通行することができました。現場は他業者のダンプも通行するため、接触事故のないようカラーコーンの色分けによる通行区分明示を確実にしておられました。ダンプが通行した際、砂埃が目に入りそうになりました。冬季は乾燥しますので粉塵対策をお願いします。

【2号法面对策工部分】草が綺麗に生えています！



安全通路の確保



伐採作業



地下排水工



近接現場のダンプの通行量が多いため、カラーコーンで区域分けされていました。現場車両もバック駐車が徹底されており、歩行者だけでなく工事車両との接触事故防止にも努めておられます。



- ① 作業員休憩所横に、資材が置いてありました。すぐには使用されない場合は、倉庫か資材置き場で保管をお願いします。
- ② 現場倉庫の片付けをお願いします。立てて収納されているものは倒れないよう保管をお願いします。

指摘事項①



指摘事項②




現場に喫煙場所が設けてありますが、トイレ利用者や通行者の動線上にあります。受動喫煙防止の対策のためにも、設置場所の検討をお願いします。



現場トイレ前の手洗い場の掃除をお願いします。手洗い場にもペーパータオルが設置してあると良いと思います。



今後寒さが厳しくなり、体調も崩しやすい時期です。引き続き、感染症予防対策と体調管理にも十分気を配り、無事故・無災害で竣工を迎えられることを心より願っています。皆様ありがとうございました。  **けんせつ小町** KENSETSU-KOMACHI 安全に！！