

結果報告 ①

2210116 令和4年度静間仁摩道路静間地区外防護柵設置工事



けんせつ小町パトロール隊として、安全衛生面のパトロールを行いました。また、例年より気温が高い日が続いているので熱中症対策についても確認を行いました。

現場事務所は、水回りや共同スペースの清掃が行き届いていました。空気清浄機も複数台あり、清潔にしておられました。観葉植物も複数置いてあり、とても和みました。体温計、アルコール検知器、血圧計を設置しておられました。日々の健康管理に役立てられています。

現場事務所周辺は、トイレの前に目隠し扉がありました。また、全面禁煙とのことで喫煙所がありませんでした。受動喫煙にならないので煙草を吸わない私達には嬉しい配慮です。

【工事進捗率:24.2%】

工事概要の説明



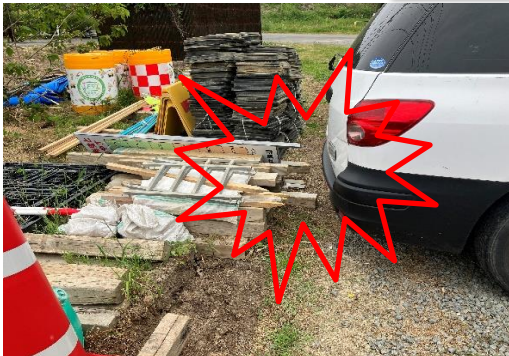
山奥での作業がありますので、蜂や蛇に噛まれたときに毒を吸出す応急処置ができるキットが置いてありました。使用方法も明示してあります。



【提案】全面禁煙とのことで喫煙所がありませんでしたが、喫煙者にも分かるように明示してあるといいと思いました。



【検討事項】まだ体が気温に慣れていないところで熱中症になる方が増えています。熱中症対策として掲示物やWBGT測定器はありましたが、早めに飲料水、塩分の配布や簡易熱中症応急処置キットの設置などされることを推奨します。



【指摘事項】現場事務所周辺に資材が乱雑におかれていました。近隣に住宅もあり、車に接触しそうになりましたので、資材の整理整頓及び飛散防止対策と囲いを設けて資材置場の明示をして下さい。

〈現場および現場周辺の様子〉



この現場は、山陰道静岡仁摩道路の約5km区間において、ガードレール、立入防止の防護柵工、視線誘導標、ポストコーンなど道路付属施設工を行います。今回は構造物周辺に立入防止柵を設置しておられました。

柵端部の突出部分には養生を行い、ピンクリボンで明示されていました。斜面で施工するので足元確認を徹底して作業を進めておられました。

広い作業範囲に他業者と混在して作業をするため、他業者との連絡調整を行い、使用している区画をカラーコーン等で明示するなど配慮されていました。



現場は長い距離を移動しながら作業をするので車載トイレを採用しておられます。大きなカラーコーンが目印です。



安全チョッキにオニヤンマのレプリカを付けておられました。蜂やアブの天敵となるので虫よけ対策に使用しておられます。



【検討事項】  
車載トイレの昇降機の手すりが直線型で、服や体が引っかかる可能性があります。湾曲型の手すりに変更されることを推奨します。

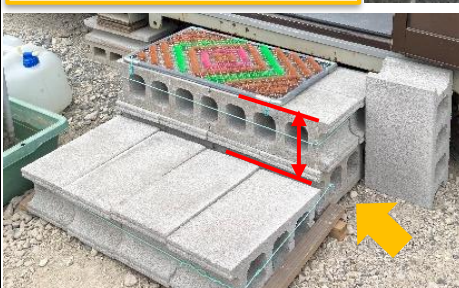


現場休憩所はまだ整備途中でしたが、これから暑くなるのでエアコンを使用した熱中症対策に活用されます。



【検討事項】  
現場休憩所トイレの手洗い場裏に、単管とクランプが置いてありましたので倉庫で保管して下さい。

【検討事項】  
室内で使用されないネットは倉庫で保管して下さい。



【検討事項】  
休憩所出入口のブロックで作成された段差の蹴上部分が女性には高く感じました。躓きやすいので、今より低いブロックで3段構成にされることを推奨します。

感染症に気を付けていただきたいですが、今年は例年より気温が高くなると予想されていますので、熱中症にならないように配慮してください。体調管理をしっかりいただき、無災害で施工されることを心から願っています。皆様ありがとうございました。ご安全に！！

