

結果報告 ①

2540115 河下港(垂水地区)港整備交付金(港湾)工事(第1期)



けんせつ小町パトロール隊として、安全衛生面についてパトロールを行いました。この日は、雪が降っており、現場は休工されていました。

現場休憩所は、整理整頓されており清潔に保たれていました。現場休憩所には救急箱だけでなくAEDが設置されており、人命救助を迅速に対応できるようにしておられました。

現場休憩所にあるトイレは洋式の快適トイレとなっており、男女の動線が別になるよう設置されていました。扉の位置は隠れるように配置し、目隠しフェンスがありましたので女性にはうれしい配慮です。

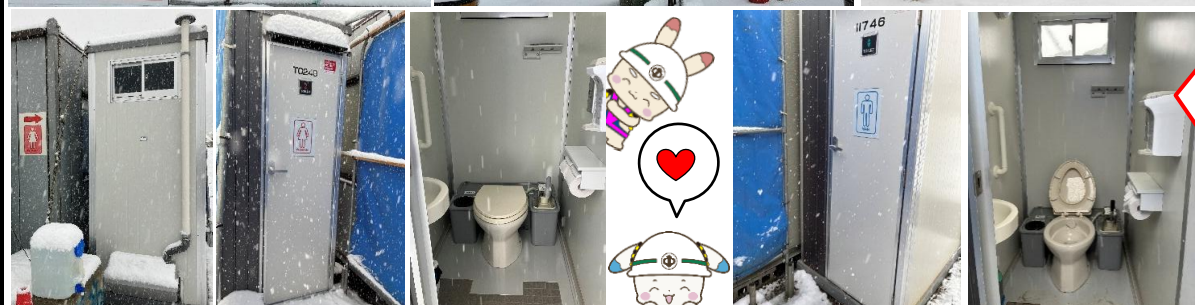
【工事進捗率:28.9%】



工事概要の説明



現場休憩所



【指摘事項】男性トイレのにおいが気になりましたので芳香剤を置いてください。

【指摘事項】非常時に使う懐中電灯が置いてありませんでしたので設置してください。防災用の懐中電灯を推奨しています。



【指摘事項】救急箱の中に滅菌されたガーゼがありませんでした。常備してください。



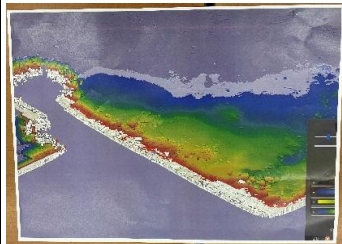
【指摘事項】現場にある電柱の分電盤のチェック表がありませんでしたので掲示してください。

〈現場および現場周辺の様子〉



この工事は、既存の防波堤の撤去と、岸壁を拡張するため、大型のL型擁壁を製作する工事です。冬季施工なので、風向きや風速が現場環境に大きく影響して、施工日数が限られているうえ、運搬船の出入りがあるため、工程管理が難しい工事です。また、L型擁壁は、高さ8m、重さ100tの大型構造物であるため、施工難易度もかなり高い工事です。

今回は、いただいた説明資料の他に、L型擁壁を2次元図面から3次元モデルにした画像や海底をマルチビームにより測量した3次元モデルの画像を見せていただきました。専門知識のない私たちでも分かりやすく工事を理解することができました。



撤去防波堤

防波堤出入口



施工箇所が港なので、釣り客などが多く訪れるため、夜間でも立入禁止箇所や工事看板が分かるようにピカリっこを多く取り付けておられました。

L型擁壁製作現場



ご近隣の皆様へ

| 月/日 | 作業予定 | 振動 | 騒音 | 粉塵 | 車両 |
|------|-------|----|----|----|----|
| 1/19 | 防波堤撤去 | ● | ● | ● | ● |
| 1/20 | 防波堤撤去 | ● | ● | ● | ● |
| 1/21 | 防波堤撤去 | ● | ● | ● | ● |
| 1/22 | 防波堤撤去 | ● | ● | ● | ● |
| 1/23 | 防波堤撤去 | ● | ● | ● | ● |
| 1/24 | 防波堤撤去 | ● | ● | ● | ● |
| 1/25 | 防波堤撤去 | ● | ● | ● | ● |

安全掲示板には作業予定を記載する部分がありますが、主な工種の記載だけでなく、工事に伴う振動、騒音、粉塵、におい、車両通行量が第三者がどのように感じるのか色と顔マークで詳記されており、分かりやすくとても良い配慮だと思いました。

施工箇所が港なので、釣り客などが多く訪れるため、夜間でも立入禁止箇所や工事看板が分かるように夜間点滅灯を多く取り付けておられました。

現場所長の「安全がすべてに優先する」高い意識で現場環境を整えておられることがうかがえました。

工事看板にはキャラクターが使用されていました。

【指摘事項】現場に担架がありませんでしたので設置してください。ベンチ型の担架を推奨します。

【指摘事項】緊急時の防火ボックスがとりにくい位置に置いてありましたので使いやすい位置に設置してください。

【指摘事項】看板裏に使用されていない単管が置いてありましたので資材置場にて保管してください。

【指摘事項】現場の立入禁止垂幕がボロボロでしたので交換してください。

【指摘事項】看板裏に使用されていない単管が置いてありましたので資材置場にて保管してください。

【指摘事項】現場の立入禁止垂幕がボロボロでしたので交換してください。

厳しい寒さが続き、体調を崩しやすい時期です。感染症予防対策にくわえ、体調管理にも十分気を付けていただき安全に作業なさってください。皆様ありがとうございました。ご安全に！！