

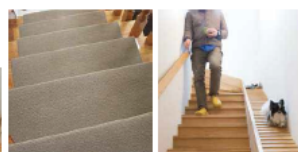
犬と暮らす家

House to live with a dog.

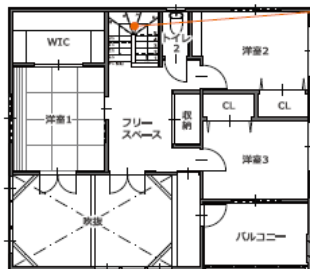
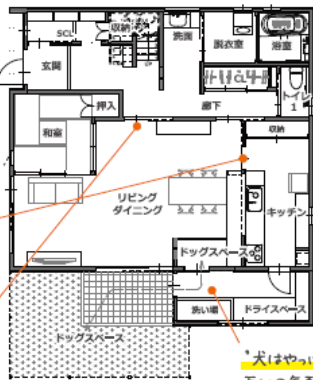
犬と一緒に暮らす家族の側にいることで安らぎを感じ、家族がリラックスしていると側にいる犬もリラックスします。

飼主も犬もリラックスできて
くつろげる家づくり

- ・犬が安心してできる空間、ドックスペースを設ける
- ・ペットエリアの仕上げ材は、滑らない床やキズの付きにくい壁材とする
- ・散歩や外遊びから帰った時の足洗い場の設置



キッチンには犬が食べてはいけない食品やゴミ箱が置いてあり、犬にとっては危険な空間です。引戸やペットゲートで犬の出入りを制限しましょう。



屋内から屋外へとつながった
ドックスペース

「犬はやっぱり外が好き」
互いの気配を感じながら動き回れる屋外のドックスペース
散歩や外遊びの後は、足洗場やドライブスペースで飼主の負担軽減



犬が階段を使う場合は滑り止めを設ける
滑り止めシートやスロープ、コルク階段も検討し、なるべく直線階段は避ける

「エコラット」ペットのニオイの
元となる成分を吸着し軽減します。



人にも犬にもやさしいフローリング選び



ベッド上で
動線確保



猫と暮らす家

House to live with a cat.

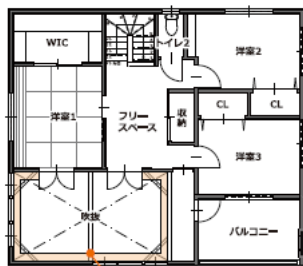
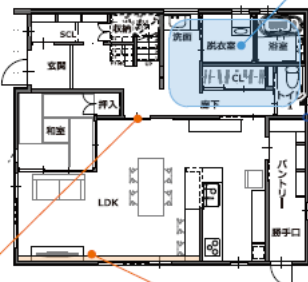
わが子のようにかわいい愛猫。猫が自由気ままに移動できる、心地いい住まいづくり。

猫がストレスなく快適に
過ごせるように

- ・寝る→遊ぶ→食べるのサイクルを十二分に満たす
- ・猫専用の動線を設ける
- ・立体的な回避動線をつくる
- ・清潔で快適な空間仕上げ材

ペット対応壁紙

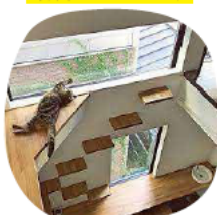
トイレまわりは珪藻土で消臭効果



壁面に後付けができる猫ステップ
壁に汚れが付かないように背面パネル付き

壁面のキャットステップ

吹抜のキャットウォーク



ネコが落ち着ける「トイレ」

トイレ近くにはネコ砂などを
入れる取柄を設ける

TVや洗濯機など大きな物が
出る場所はできる 洗面所や階段、
トイレなどに設置する

トイレ近くに
専用の換気扇



いつでも清潔なトイレが使えるようトイレの数はネコの数+1台



DIYで猫が遊べる家具作り

もっと高い所へ
アクティブに
「キャットタワー」

ステップで
運動不足解消
「階段収納ボックス」



ベッド上で
動線確保



ナカスジホーム

株式会社 中筋組 〒693-0061 鳥取県出雲市原町262

お住まいのご相談、お困りの際は

【フリーダイヤル受付時間】AM9:00～PM5:00(平日)

0120-24-8530

http://www.nakasuji.co.jp

中筋組

